



Ceratitidis capitata

Mosca de la fruta o del Mediterráneo

**BIOCONTROL DE LA MOSCA DE LA FRUTA CON FEROMONAS,
ATRAYENTES Y TRAMPAS**



www.ceratitiscapitata.es



Ceratitis capitata

BIOCONTROL DE LA MOSCA DE LA FRUTA CON FEROMONAS, ATRAYENTES Y TRAMPAS

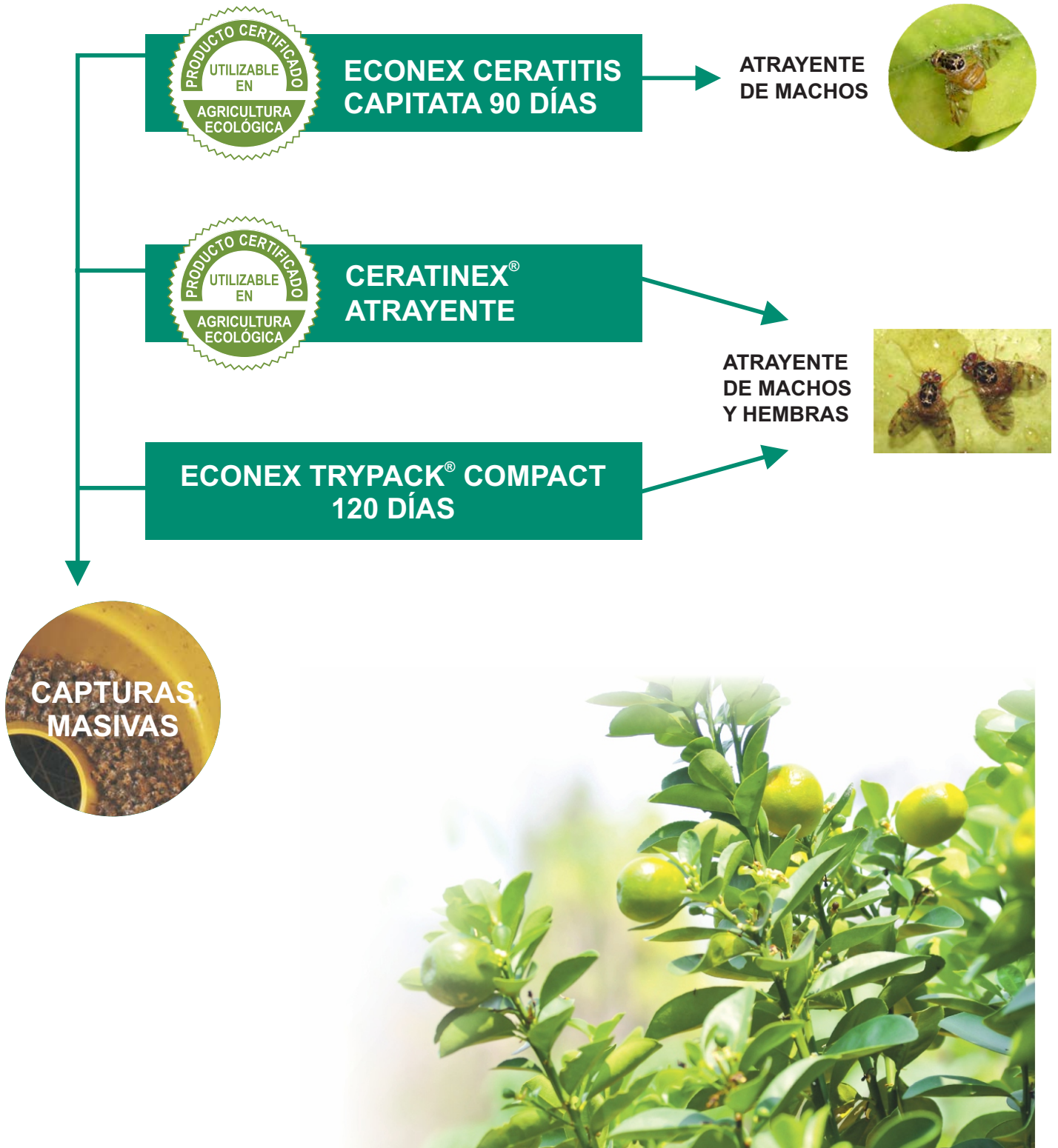
ÍNDICE

Resúmen de soluciones ECONEX	1
Trampas para detección, seguimiento y capturas masivas	2
<i>Ceratitis capitata</i> - Introducción	3
Morfología	3
Biología	4
Daños	5
SOLUCIONES ECONEX	6
ECONEX CERATITIS CAPITATA 90 DÍAS	6
CERATINEX® ATRAYENTE	10
ECONEX TRYPACK® COMPACT 120 DÍAS	14
Servicios	17
Servicio de seguimiento de plagas agrícolas y forestales	17
Servicio de identificación de insectos	19
Consultoría	20
Formación	20
Recursos humanos	20
Suministro de productos	21
Diseño de soluciones a medida	21
Sala de Exposiciones	21
El Equipo	22
Delegaciones	23
Catálogo General Econex	26
Recursos web Econex	27
Atención al Cliente	28

Ceratitis capitata

BIOCONTROL DE LA MOSCA DE LA FRUTA CON FEROMONAS, ATRAYENTES Y TRAMPAS

RESÚMEN DE SOLUCIONES ECONEX



Ceratitis capitata

BIOCONTROL DE LA MOSCA DE LA FRUTA CON FEROMONAS, ATRAYENTES Y TRAMPAS

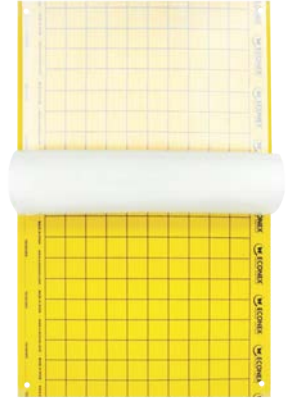
TRAMPAS PARA DETECCIÓN, SEGUIMIENTO Y CAPTURAS MASIVAS



ECONEX TRIANGULAR BLANCA PLEGABLE SIN LÁMINAS
(Código: TA273)



ECONEX TRIANGULAR AMARILLA sin láminas
(Código: TA137)



ECONEX CROMÁTICA AMARILLA 40 X 25 CM
(Código: TA125)



ECONEX TRIANGULAR BLANCA DESECHABLE
(Código: TA242)



ECONEX TRIANGULAR BLANCA MINI DESECHABLE
(Código: TA240)



EOSTRAP® INVAGINADA TAPA NARANJA
(Código: TA177)



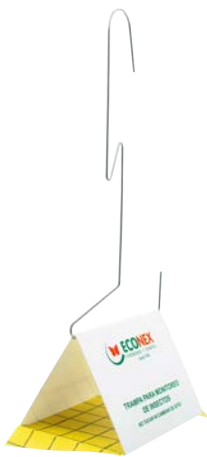
EOSTRAP® INVAGINADA
(Código: TA090)



CERATINEX® ATRAYENTE KIT
Código: VA345
(Trampa + atrayente)



ECONEX MOSQUERO
(Código: TA006)



ECONEX TRAMPA JACKSON (9,5X9,5X12,7 CM)
(Código: TA056)



ECONEX TRAMPA JACKSON SÚPER (12X12X18 CM)
(Código: TA188)



ECONEX TRAMPA BOTELLA
Código: TA250

Ceratitis capitata

BIOCONTROL DE LA MOSCA DE LA FRUTA CON FEROMONAS, ATRAYENTES Y TRAMPAS

INTRODUCCIÓN

Ceratitis capitata (Wiedemann, 1824) es un díptero perteneciente a la familia Tephritidae.

Es originaria de la costa occidental de África, donde viven especies muy próximas, desde donde se ha extendido a otras zonas templadas, subtropicales y tropicales de los dos hemisferios.

Es considerada como especie cosmopolita, por su dispersión debida al transporte de productos realizado por el hombre

A pesar de su origen, se le llama también mosca mediterránea de la fruta, ya que en los países mediterráneos es donde su incidencia económica se ha hecho más patente, afectando a numerosos cultivos, sobre todo cítricos y frutales de hueso y de pepita.

En España se distribuye por toda la zona sur y regiones mediterráneas, alcanzando condiciones óptimas en las regiones situadas más hacia el interior.

Es un insecto muy polífago que ataca a todo tipo de frutas. Las larvas viven en el interior de los frutos y prefieren los de pulpa dulce y carnosa como el melocotón, pero también causa daños a higos, albaricoques, naranjas, mandarinas, caquis, uvas, peras, granadas, mangos, chirimoyas, papayas, nísperos, ciruelas, membrillos, etc.



Puede tener varias generaciones anuales, dependiendo de la climatología de la zona. La época fría la suelen pasar en el suelo en forma de pupa y en las zonas de clima suave puede tener hasta 7-8 generaciones.

MORFOLOGÍA

Adulto: De colores vivos: amarillo, blanco y negro, su tamaño es algo menor que el de la mosca doméstica (4-5 mm de longitud). La cabeza presenta grandes ojos verdes, iridiscentes. El tórax es gris con manchas negras y largos pelos. El abdomen es leonado con franjas dorsales amarillas y grises. Las patas son amarillentas. Las alas son irisadas, con varias manchas grisáceas, amarillas y negras.

La hembra posee un abdomen en forma cónica terminando en un fuerte oviscapto, en el que se insertan abundantes sedas sensoriales amarillas y negras. El macho, algo más pequeño, se caracteriza por poseer sobre la frente dos largas sedas que culminan en una paleta romboidal de color negro.



© Daniel Feliciano

Ceratitis capitata

BIOCONTROL DE LA MOSCA DE LA FRUTA CON FEROMONAS, ATRAYENTES Y TRAMPAS

Huevo: De forma ovoide, recién puesto es blanco, alargado y ligeramente curvado, para amarillear poco después. Su tamaño medio es de 1 x 0,2 mm. La superficie, lisa a simple vista, presenta una micro-retícula de malla hexagonal.

Larva: Es pequeña, blanquecina, ápoda y con la parte anterior situada en el extremo agudo del cuerpo, mientras la parte posterior es más ancha y más truncada. Después de efectuar dos mudas, alcanza su completo desarrollo presentando un color blanco o amarillo con manchas crema, anaranjadas o rojizas, debidas a la presencia de alimentos en su interior. Su tamaño es de 9 x 2 mm.

Pupa: Concluida la última muda, la exuvia se convierte en una cubierta protectora en forma de pequeño tonel de color castaño. En su interior se desarrolla una fase de profundas transformaciones en el cuerpo del insecto, que culminarán con la consecución de la fase de adulto. Cuando éste emerge (entre 6-15 días) el pupario se abre transversalmente, a modo de casquete, por uno de los extremos.

Fuente: Instituto Nacional de Investigación y Tecnología Agraria y Alimentaria (INIA)



© www.mosamed-guatemala.org.gt



© Daniel Feliciano



© www.mosamed-guatemala.org.gt

BIOLOGÍA

Según Gómez-Clemente, en la zona Mediterránea puede tener el siguiente ciclo:

En invierno aparecen hembras adultas de primera generación que atacan a naranjas y clementinas, buscando las ramas más soleadas. Los frutos maduros son más susceptibles. Todos los cítricos están expuestos a su ataque, pero el espesor y textura de la piel, así como la densidad de las glándulas de aceites esenciales juegan un papel fundamental en la inmunidad de éstos, como es el caso del limón.



© IVIA (www.gipoltricos.ivia.es)

Se pasean por encima de los frutos buscando un lugar apropiado. El color y el olor tienen un papel importante en la elección del lugar de la puesta (prefieren amarillo y naranja).

Depositán la puesta en grupos de 5 ó 10 huevos. El número total de huevos por hembra puede ser de 300 a 400. Las larvas se alimentan de la pulpa entrando hacia el interior del fruto. Los frutos podridos se caen al suelo y la larva sale del interior pupando bajo tierra a una profundidad de 5-10 cm. En primavera aparece una segunda generación que pasa a los albaricoques. Al principio del verano hay una tercera generación sobre melocotones.

En agosto y septiembre una cuarta y quinta sobre melocotones, peras, higos, caquis, uvas, y empiezan a picar a naranjas y mandarinas aún verdes.

Más tarde hay una sexta generación sobre frutas tardías, como naranjas y mandarinas, y si la temperatura es suave puede haber alguna generación más.

La actividad queda reducida en invierno, pero cuando la temperatura sube por encima de 14 °C las moscas vuelven a estar activas.

Fuente: Universidad Politécnica de Valencia.

Ceratitis capitata

BIOCONTROL DE LA MOSCA DE LA FRUTA CON FEROMONAS, ATRAYENTES Y TRAMPAS

DAÑOS

La picadura efectuada por la hembra (unos 10 huevos aproximadamente) en los frutos que inician su madurez, cuando se produce el cambio de color. La herida es una vía de entrada de microorganismos que inician la pudrición del fruto. Además las larvas excavan galerías en el interior del fruto, aumentando la descomposición y provocando la caída al suelo del mismo.



© IVIA (www.gipctricos.ivia.es)



© Infreagro Systems, S.L.



© www.moscamed-guatemala.org.gt



© Coutin R. / OPIE (www7.inra.fr)

Cuando las larvas se alimentan de la pulpa favorecen los procesos de oxidación y maduración prematura de la fruta originando una pudrición del fruto que queda inservible para el mercado.

Cuando los frutos caen al suelo constituyen un gran inconveniente porque la mosca reinicia el ciclo de nuevo en este fruto, multiplicándose la población de la plaga muy rápidamente.

Otro de los reservorios más importantes de la mosca de la fruta son la fruta dulce y madura que queda en los árboles sin recoger tras las campañas por motivos económicos o comerciales.



ECONEX CERATITIS CAPITATA 90 DÍAS

SOLUCIONES ECONEX



CÓDIGO: **VA001**

NOMBRE COMERCIAL: **ECONEX CERATITIS CAPITATA 90 DÍAS**

Atrayente sexual de larga duración para machos de la mosca de la fruta *Ceratitis capitata*, con una duración en campo de 90 días.

El difusor contiene 2 g de Trimedlure y consiste en un cilindro de fibras de poliéster compactadas impregnado con el atrayente, con una duración en campo de 90 días.

Está envasado individualmente en un sobre de aluminio con etiqueta de especificaciones.

Una vez extraído del envase, **el difusor no necesita ninguna operación de activación**, tan sólo colocarse adecuadamente en la trampa.



ECONEX CERATITIS CAPITATA 90 DÍAS.
Envase y difusor de feromona

Detección y seguimiento

Usaremos de 1 a 2 trampas por hectárea, colocadas en la cara sur de los árboles y a una altura de 1,5 a 2 metros, para la detección y seguimiento de las poblaciones de la mosca de la fruta.

El momento de la colocación de las trampas será aproximadamente de uno a tres meses antes de la cosecha de cada cultivo.

Capturas masivas

Se capturan los machos de esta especie con el fin de reducir los apareamientos, por lo que las hembras no copuladas tendrán huevos inviables. De este modo se reduce la población de la plaga.

Para este fin hay que aumentar la cantidad de trampas por superficie, según situación y homogeneidad de las parcelas. Una trampa controla una superficie entre 500 y 1.000 m². Esto se traduce en una densidad de 10 a 20 trampas por hectárea, colocadas también en la cara sur de los árboles a una altura de 1,5 a 2 metros.

En los bordes de las parcelas será necesario colocar una barrera de trampas, separadas entre sí de 10 a 15 metros.

Época de empleo

Para conseguir un buen control de la mosca de la fruta es aconsejable combinar los dos métodos: el de detección y seguimiento, y el de capturas masivas.

En primavera se pueden colocar de 1 a 2 trampas por hectárea para la detección de la plaga y la observación del nivel de sus poblaciones.

Mediante umbrales de tolerancia establecidos en cada zona, se define después el momento para adoptar medidas de control, en este caso capturas masivas. El umbral de tolerancia para *Ceratitis capitata* es muy bajo y varía según la zona y tipo de trampas utilizadas. De forma muy general se puede decir que está entre 0'5 y 3 capturas por trampa y día.

ECONEX CERATITIS CAPITATA 90 DÍAS

Material necesario

Podemos usar una trampa **EOSTRAP® INVAGINADA**, **EOSTRAP® INVAGINADA TAPA NARANJA**, **ECONEX MOSQUERO**, **ECONEX TRAMPA BOTELLA**, **ECONEX TRIANGULAR BLANCA PLEGABLE SIN LÁMINAS**, **ECONEX TRIANGULAR AMARILLA sin láminas**, **ECONEX TRIANGULAR BLANCA DESECHABLE**, **ECONEX TRIANGULAR BLANCA MINI DESECHABLE**, **ECONEX TRAMPA JACKSON (9,5X9,5X12,7 CM)**, **ECONEX TRAMPA JACKSON SÚPER (12X12X18 CM)** o **ECONEX CROMÁTICA AMARILLA 40 X 25 CM**.



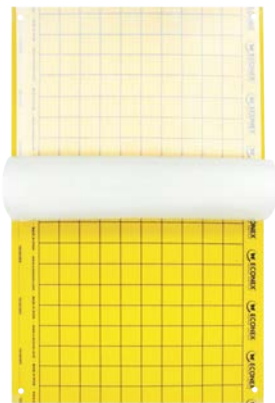
EOSTRAP® INVAGINADA
(Código: TA090)



EOSTRAP® INVAGINADA TAPA NARANJA (Código: TA177)



ECONEX MOSQUERO
(Código: TA006)



ECONEX CROMÁTICA AMARILLA 40 X 25 CM



ECONEX TRAMPA BOTELLA
(Código: TA250)



ECONEX TRIANGULAR BLANCA PLEGABLE SIN LÁMINAS
(Código: TA273)



ECONEX TRIANGULAR AMARILLA sin láminas
(Código: TA137)



ECONEX TRAMPA JACKSON SÚPER (12X12X18 CM)
(Código: TA188)



ECONEX TRAMPA JACKSON (9,5X9,5X12,7 CM)
(Código: TA056)



ECONEX TRIANGULAR BLANCA DESECHABLE
(Código: TA242)



ECONEX TRIANGULAR BLANCA MINI DESECHABLE
(Código: TA240)

ECONEX CERATITIS CAPITATA 90 DÍAS

Las trampas **EOSTRAP® INVAGINADA** y **ECONEX MOSQUERO** son más adecuadas que la **ECONEX TRIANGULAR** y **ECONEX TRAMPA JACKSON** para las capturas masivas. En la **EOSTRAP® INVAGINADA** y en el **ECONEX MOSQUERO** es recomendable colocar alguna sustancia capaz de matar o retener en su interior a los insectos capturados, como por ejemplo aceite de oliva. Estas trampas destacan por su gran capacidad para las capturas, y por su idoneidad en cuanto a la captura de los insectos intactos, lo que permite mejorar su estudio morfológico.

En el **ECONEX MOSQUERO** hemos de colocar una jaulita como accesorio para la colocación del difusor. En la trampa **EOSTRAP® INVAGINADA** no es necesario, ya que el difusor se coloca en la pinza retráctil superior de la tapa de la trampa. Ambas trampas permiten el uso combinado con cebo alimenticio, cuyo uso está permitido en la Agricultura Ecológica.



EOSTRAP® INVAGINADA colocada en un melocotonero



Difusor **ECONEX CERATITIS CAPITATA 90 DÍAS** colocado en una trampa **ECONEX TRIANGULAR BLANCA**

Las trampas **ECONEX TRIANGULAR BLANCA PLEGABLE SIN LÁMINAS** y **ECONEX TRIANGULAR AMARILLA sin láminas** se activan al colocar una **ECONEX LÁMINA PARA TRIANGULAR ENV. 1 UD. (Código: TA248)** en la base de las mismas. La lámina está impregnada con un adhesivo sensible a la presión, sin disolventes, en el que los insectos quedan atrapados.

Las trampas **ECONEX TRAMPA JACKSON** incluyen una lámina pegajosa impregnada por la cara superior con un adhesivo sensible a la presión, sin disolventes, en la que los insectos quedan atrapados.

La trampa **ECONEX TRIANGULAR AMARILLA sin láminas** está especialmente diseñada para aumentar con su atracción cromática la acción del atrayente. Los colores empleados en el diseño de la trampa refuerzan con su atracción cromática (visual) la acción del atrayente colocado en su interior, creando un entorno altamente apetecible para la *Ceratitis capitata*.

La trampa **ECONEX CROMÁTICA AMARILLA 40 X 25 CM** es una trampa adhesiva consistente en una lámina de polietileno resistente a la luz, de 1000 cm² (40 x 25 cm), de color amarillo y con una cuadrícula impresa en negro de 2x2 cm, por ambas caras. La lámina se encuentra recubierta por ambas caras con una cola adhesiva sensible a la presión, sin disolventes, protegida por sendas láminas de papel siliconado translucido. Se deja libre de impregnación un margen de 1 cm, siguiendo el lado más largo a ambos lados de la lámina, para facilitar su manipulación. Cuenta con cuatro orificios en las esquinas, para facilitar su instalación.

ECONEX CERATITIS CAPITATA 90 DÍAS

La trampa **ECONEX TRAMPA BOTELLA** es una trampa desechable en forma de botella cerrada con una capacidad de 1 litro, elaborada en PET, con 4 orificios transversales con insertos de polipropileno amarillo de forma troncocónica. Estos insertos facilitan la entrada de los insectos diana, tanto por atracción cromotrópica como por su forma de embudo, impidiendo además su salida. Es una trampa versátil y económica, optimizada para su uso en atracción y captura, rellenándola con el atrayente adecuado (no incluido), de la mosca de la fruta (*Ceratitis capitata*).

Las trampas **ECONEX TRIANGULAR BLANCA PLEGABLE SIN LÁMINAS**, **ECONEX TRIANGULAR AMARILLA sin láminas**, **ECONEX TRIANGULAR BLANCA DESECHABLE**, **ECONEX TRIANGULAR BLANCA MINI DESECHABLE**, **ECONEX TRAMPA JACKSON**, **ECONEX TRAMPA JACKSON SÚPER** y **ECONEX CROMÁTICA AMARILLA 40 X 25 CM** destacan sobre todo por su simplicidad de uso, y estarán operativas hasta el agotamiento de la feromona o la saturación de la lámina (o superficie) pegajosa. En zonas con mucho polvo en el aire son menos recomendables.

Factores que influyen en la cantidad de trampas necesarias

La población de la plaga, los cultivos limítrofes, el nivel de control que se pretenda, etc...

Un factor importante es el tamaño del cultivo. En cultivos pequeños e irregulares se requiere mayor número de trampas que en parcelas de mayor superficie y uniformes.

Otro factor importante es la distancia de unas parcelas con otras, que tengan *Ceratitis capitata*. En estos casos hay que reforzar los lindes de las parcelas, por lo que puede ser necesario una densidad de hasta 20 trampas por hectárea o más en el caso de capturas masivas.

Almacenamiento de los difusores

Los difusores deben conservarse en su envase original y en refrigerador a 4°C; o en el congelador a -18°C, en cuyo caso se mantendrán vigentes durante 2 y 4 años respectivamente.

Embalaje

Caja de cartón ondulado con 250 unidades (25 envases de 10 unidades)

Medidas de la caja: 0,24 x 0,32 x 0,22 m (ancho x largo x alto).

Peso de la caja: 2,15 kg.



Envase de 10 unidades.
Incluye un folleto explicativo del manejo del producto.



Caja con 250 unidades.
(25 envases x 10 unidades)

CERATINEX® ATRAYENTE

SOLUCIONES ECONEX



CERATINEX®
ATRAYENTE

Atrayente alimenticio en pastillas que se disgregan en agua, para la captura de machos y hembras de *Ceratitis capitata*, *Bactrocera oleae* y otras moscas de la familia Tephritidae.



CÓDIGO: VA214 NOMBRE COMERCIAL: **CERATINEX® ATRAYENTE ENV. 10 KG**

Contenedor con 10 kg de producto (aprox. 2.000 pastillas).

CÓDIGO: VA321 NOMBRE COMERCIAL: **CERATINEX® ATRAYENTE ENV. 5 KG**

Contenedor con 5 kg de producto (aprox. 1.000 pastillas).

CÓDIGO: VA322 NOMBRE COMERCIAL: **CERATINEX® ATRAYENTE ENV. 1 KG**

Contenedor con 1 kg de producto (aprox. 200 pastillas).

CÓDIGO: VA467 NOMBRE COMERCIAL: **CERATINEX® ATRAYENTE ENV. 0,25 KG**

Contenedor con 0,25 kg de producto (aprox. 50 pastillas).

CÓDIGO: VA345 NOMBRE COMERCIAL: **CERATINEX® ATRAYENTE KIT**

Kit compuesto por una trampa desechable con cuatro pastillas de atrayente alimenticio para diluir en agua + 1 colgador.



Recomendaciones de uso

Disgregar de 4 a 5 pastillas en 500 ml de agua y verter en una trampa **ECONEX TRAMPA BOTELLA**.

Colgar la trampa de una rama, entre 1,5 y 2 m de altura, en la parte soleada del árbol.



Pastillas de 5 g

CERATINEX® ATRAYENTE

Para la revisión de las capturas, filtrar el contenido de la trampa con un colador y recuperar el líquido.

En el campo tiene una duración aproximada de 60 días, dependiendo de la temperatura, humedad relativa y grado de exposición al sol.

Activación

Activar disgregando de 4 a 5 pastillas en 500 ml de agua.

Detección y seguimiento

Colocar 1 a 3 trampas/ha. Las trampas deben ser activadas al menos 2 semanas antes del inicio del periodo de vuelo del insecto objetivo.

Capturas masivas

Aumentar el número de trampas por hectárea. De 70 a 120 trampas/ha.

Almacenamiento del producto

El producto se debe almacenar en su envase original y en lugar fresco y seco, en cuyo caso se mantendrá vigente durante 3 años desde la fecha de fabricación.



ECONEX TRAMPA BOTELLA
(Código: TA250)

CERATINEX® ATRAYENTE KIT

Trampa desechable en forma de botella cerrada con 4 orificios transversales con insertos de polipropileno amarillo de forma troncocónica. Estos insertos facilitan la entrada de los insectos, tanto por atracción cromotrópica como por su forma de embudo, impidiendo además su salida. La trampa contiene cuatro pastillas (20 g) de atrayente alimenticio para diluir en 500 ml de agua. La trampa consta de un colgador de alambre para suspenderla de una rama.

En el campo tiene una duración aproximada de 60 días, siempre que se mantengan estables los niveles de agua. Esto dependerá de la temperatura, humedad relativa, viento y exposición al sol.

MODO DE EMPLEO: Retirar el tapón, añadir 500 ml de agua (hasta el nivel indicado en la etiqueta inferior), volver a tapar, **retirar la etiqueta superior para liberar los orificios** y colgar de una rama en la parte soleada del árbol. Rellenar si se evapora más de 1/3 del agua.

ALMACENAMIENTO DEL PRODUCTO: El producto se debe almacenar en su envase original y en lugar fresco y seco, en cuyo caso se mantendrá vigente durante 3 años desde la fecha de fabricación.



CERATINEX® ATRAYENTE

Embalaje

CERATINEX® ATRAYENTE ENV. 10 KG

Caja de cartón ondulado con 2 unidades.

Medidas de la caja: 0,40 x 0,60 x 0,35 m (ancho x largo x alto).

Peso de la caja: 21,5 kg.

Nº de cajas por palet: 20.

Medidas del palet: 0,80 x 1,20 x 1,90 m (ancho x largo x alto).

Peso del palet: 440 kg.



Caja con 2 unidades

CERATINEX® ATRAYENTE ENV. 5 KG

Caja de cartón ondulado con 4 unidades.

Medidas de la caja: 0,40 x 0,60 x 0,35 m (ancho x largo x alto).

Peso de la caja: 22,7 kg.

Nº de cajas por palet: 20.

Medidas del palet: 0,80 x 1,20 x 1,90 m (ancho x largo x alto).

Peso del palet: 465 kg.



Caja con 4 unidades

CERATINEX® ATRAYENTE ENV. 1 KG

Caja de cartón ondulado con 16 unidades.

Medidas de la caja: 0,40 x 0,60 x 0,35 m (ancho x largo x alto).

Peso de la caja: 19,2 kg.

Nº de cajas por palet: 20.

Medidas del palet: 0,80 x 1,20 x 1,90 m (ancho x largo x alto).

Peso del palet: 395 kg.



Caja con 16 unidades

CERATINEX® ATRAYENTE ENV. 0,25 KG

Caja de cartón ondulado con 10 unidades

Medidas de la caja: 0,32 x 0,24 x 0,22 m (ancho x largo x alto)

Peso de la caja: 3,25 kg.

Número de cajas por palet: 88

Medidas del palet: 0,80 x 1,20 x 1,95 m (ancho x largo x alto)

Peso del palet: 296 kg



Caja con 10 unidades

CERATINEX® ATRAYENTE

CERATINEX® ATRAYENTE KIT

Caja de cartón ondulado con 35 unidades.

Medidas de la caja: 0,40 x 0,60 x 0,27 m (ancho x largo x alto).

Peso de la caja: 2,6 kg.

Nº de cajas por palet: 28.

Medidas del palet: 0,80 x 1,20 x 2,05 m (ancho x largo x alto).

Peso del palet: 85 kg.



Caja con **35 unidades**



© IIVIA (www.gpdttricos.iwia.es)

ECONEX TRYPACK® COMPACT 120 DÍAS

SOLUCIONES ECONEX

Atrayentes específicos de hembras y machos de *Ceratitis capitata*.

CÓDIGO: **VA375**

NOMBRE COMERCIAL: **ECONEX TRYPACK® COMPACT 120 DÍAS ENV. 1 UD.**

Difusor de 3 atrayentes alimenticios específicos de hembras y machos de *Ceratitis capitata*, con una duración en campo de 120 días.

CÓDIGO: **VA397**

NOMBRE COMERCIAL: **ECONEX TRYPACK® COMPACT 120 DÍAS ENV. 50 UD.**

CÓDIGO: **VA377**

NOMBRE COMERCIAL: **ECONEX TRYPACK® COMPACT SÚPER 120 DÍAS ENV. 1 UD.**

Difusor de 3 atrayentes alimenticios y 1 de paraferomona para atraer hembras y machos de *Ceratitis capitata*, con una duración en campo de 120 días.

Los difusores tienen forma de blister, con una duración en campo de 120 días, y están envasados individualmente en sobres de aluminio con etiqueta de especificaciones. También se comercializan en envases de 50 unidades.

Una vez extraído del envase (de 1 ó 50 unidades) el difusor no necesita ninguna operación de activación, ni debe abrirse, tan sólo colocarse adecuadamente en la trampa.



ECONEX TRYPACK® COMPACT 120 DÍAS ENV. 1 UD. (Código: VA375).
Envase de 1 unidad y difusor de atrayentes.



ECONEX TRYPACK® COMPACT SÚPER 120 DÍAS ENV. 1 UD. (Código: VA377).
Envase de 1 unidad y difusores de atrayentes.



ECONEX TRYPACK® COMPACT 120 DÍAS ENV. 50 UD.
(Código: VA397)

Época de empleo

Para conseguir un buen control de la mosca de la fruta es aconsejable combinar los dos métodos: el de detección y seguimiento, y el de capturas masivas.

En primavera se pueden colocar de 1 a 2 trampas por hectárea para la detección de la plaga y la observación del nivel de sus poblaciones. Mediante umbrales de tolerancia establecidos en cada zona, se define después el momento para adoptar medidas de control, en este caso capturas masivas

ECONEX TRYPACK® COMPACT 120 DÍAS

El umbral de tolerancia para *Ceratitis capitata* es muy bajo y varía según la zona y tipo de trampas utilizadas. De forma muy general se puede decir que está entre 0,5 y 3 capturas por trampa y día.

Material necesario

Una trampa **EOSTRAP® INVAGINADA** o **EOSTRAP® INVAGINADA TAPA NARANJA** y un difusor de atrayentes **ECONEX TRYPACK® COMPACT**.



EOSTRAP® INVAGINADA
(Código: TA090)



EOSTRAP® INVAGINADA
TAPA NARANJA
(Código: TA177)

Capturas masivas

Se capturan las hembras de la *Ceratitis capitata*, aunque también algunos machos de esta especie, con el fin de reducir los apareamientos, por lo que las hembras no copuladas tendrán huevos inviables. De este modo simultáneo se reduce mucho la población de la plaga.

Para este fin hay que aumentar la cantidad de trampas por superficie, según situación y homogeneidad de las parcelas.

Una trampa controla una superficie entre 500 y 1.000 m². Esto se traduce en una densidad de 10 a 20 trampas por hectárea, colocadas en la cara sur de los árboles a una altura de 1,5 a 2 metros.

En los bordes de las parcelas será necesario colocar una barrera de trampas, separadas entre sí de 10 a 15 metros.



Almacenamiento de los difusores

Los difusores deben conservarse en su envase original y en refrigerador a 4°C; o en el congelador a -18°C, en cuyo caso se mantendrán vigentes durante 2 y 4 años respectivamente.

ECONEX TRYPACK® COMPACT 120 DÍAS

Embalaje

ECONEX TRYPACK® COMPACT 120 DÍAS ENV. 1 UD.

Caja de cartón ondulado con 1.200 unidades (120 envases de 10 unidades).

Medidas de la caja: 0,40x0,60x0,35 m (ancho x largo x alto).

Peso de la caja: 14 kg.

Nº de cajas por palet: 20.

Medidas del palet: 0,80 x 1,20 x 1,95 m (ancho x largo x alto).

Peso del palet: 290 kg.



Envase de 10 unidades.
Incluye un folleto explicativo del manejo del producto.



Caja con 1.200 unidades.
(120 envases x 10 unidades)

ECONEX TRYPACK® COMPACT 120 DÍAS ENV. 50 UD.

Caja de cartón ondulado con 1.600 unidades (32 envases de 50 unidades).

Medidas de la caja: 0,40x0,60x0,35 m (ancho x largo x alto).

Peso de la caja: 17,5 kg.

Nº de cajas por palet: 20.

Medidas del palet: 0,80 x 1,20 x 1,95 m (ancho x largo x alto).

Peso del palet: 360 kg.



Envase de 50 unidades.



Caja con 1.600 unidades.
(32 envases x 50 unidades)

ECONEX TRYPACK® COMPACT SÚPER 120 DÍAS ENV. 1 UD.

Caja de cartón ondulado con 1.000 unidades (50 envases de 20 unidades).

Medidas de la caja: 0,40x0,60x0,35 m (ancho x largo x alto).

Peso de la caja: 19 kg.

Nº de cajas por palet: 20.

Medidas del palet: 0,80 x 1,20 x 1,95 m (ancho x largo x alto).

Peso del palet: 390 kg.



Envase de 20 unidades.
Incluye un folleto explicativo del manejo del producto.



Caja con 1.000 unidades.
(50 envases x 20 unidades)

Ceratitis capitata

BIOCONTROL DE LA MOSCA DE LA FRUTA CON FEROMONAS, ATRAYENTES Y TRAMPAS

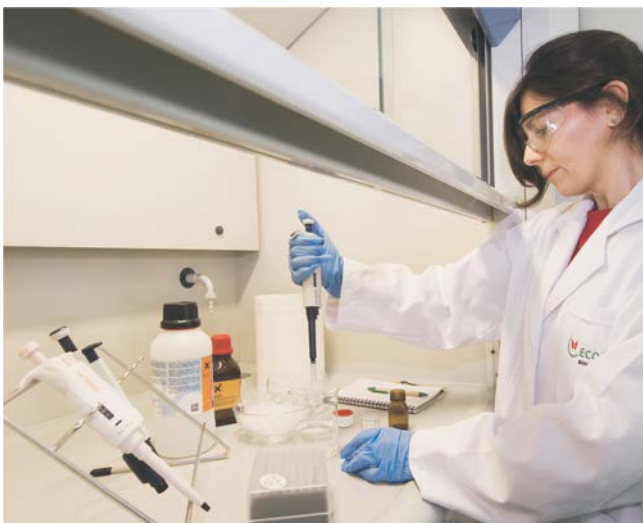
SERVICIOS

SERVICIO DE SEGUIMIENTO DE PLAGAS AGRÍCOLAS Y FORESTALES (Código: TA187)

SANIDAD AGRÍCOLA ECONEX S.L. dispone de un equipo técnico especializado, compuesto por doctores y licenciados en biología, ingenieros técnicos y técnicos especialistas, con amplia experiencia en entomología agrícola y forestal.



Este capital humano, dotado de vehículos y material especializado, permite a ECONEX ofrecer su **servicio de seguimiento de plagas agrícolas y forestales**, dirigido a agricultores y gestores públicos y privados de sanidad vegetal, tanto agrícola como forestal, e incluso a universidades y centros de investigación.

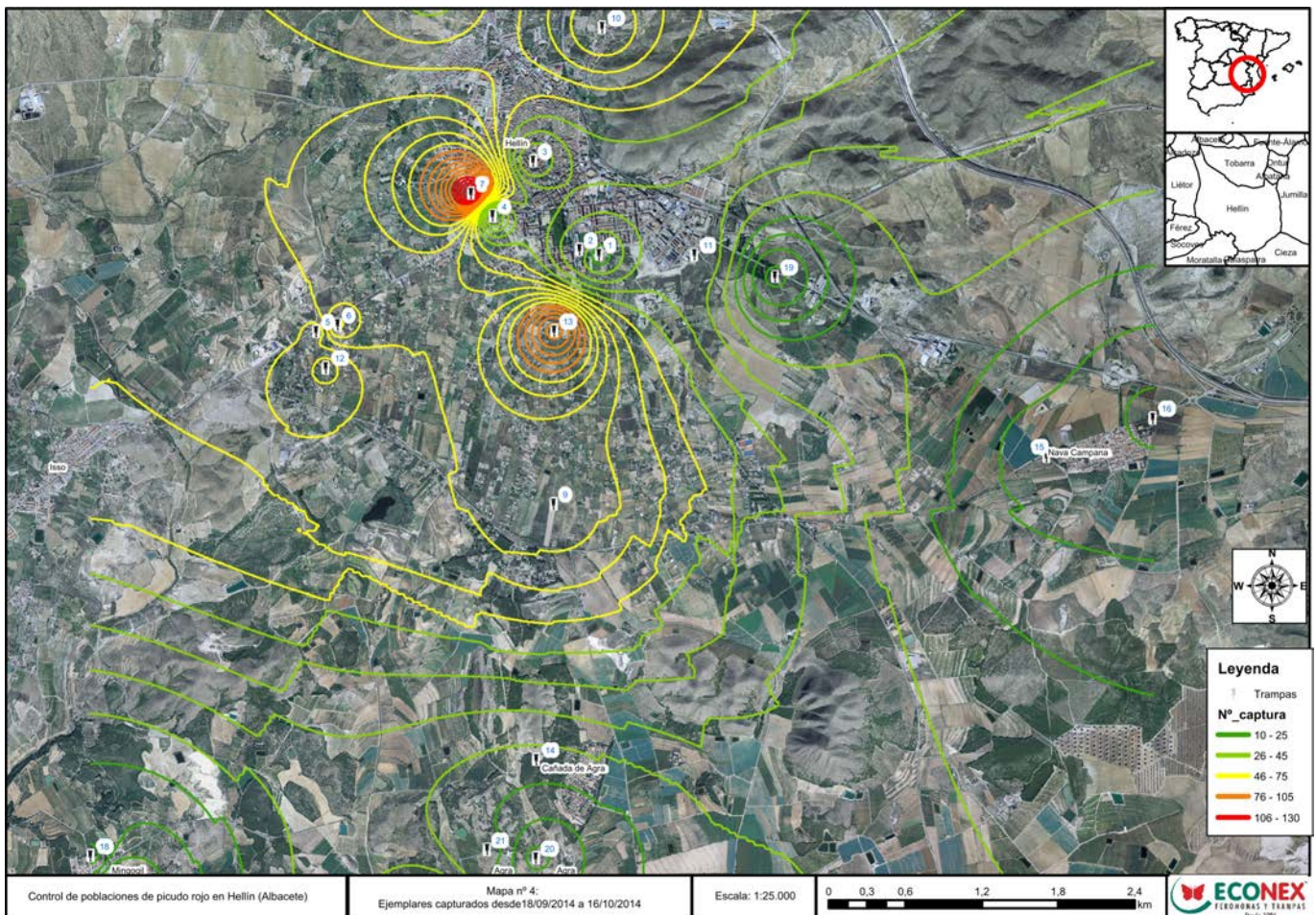


Ceratitis capitata

BIOCONTROL DE LA MOSCA DE LA FRUTA CON FEROMONAS, ATRAYENTES Y TRAMPAS

Si bien cada servicio es personalizado en función de las necesidades del cliente (tipo de cultivo, medio natural o forestal, agente y tipo de daño), de forma genérica el servicio incluye:

- Asistencia permanente del personal asignado.
- Visitas de campo periódicas y eventuales.
- Evaluación de daños, niveles de infestación y, en su caso, umbrales de actuación.
- Instalación y seguimiento de trampas.
- Evaluación y seguimiento de la comunidad de insectos asociada (depredadores, parasitoides, competidores, comensales, etc.).
- Cartografía digital y modelización de la distribución de daños.
- Elaboración de informes.



Con este servicio, ECONEX cubre necesidades de personal de alta especialización para problemas ligados a la Sanidad Agrícola y Forestal. De este modo, el servicio ofertado es una importante herramienta para contribuir al conocimiento o resolución de problemas producidos por organismos o agentes nocivos para las plantas de interés agrícola o forestal, plantas ornamentales, árboles singulares y monumentales, plantaciones agrícolas, bosques, espacios naturales protegidos y paisajes.

Con todo ello se contribuye a la agricultura de bajo impacto ambiental, a la conservación del medio natural, la biodiversidad y el patrimonio cultural.

Ceratitis capitata

BIOCONTROL DE LA MOSCA DE LA FRUTA CON FEROMONAS, ATRAYENTES Y TRAMPAS

SERVICIO DE IDENTIFICACIÓN DE INSECTOS (Código: TA116)

SANIDAD AGRÍCOLA ECONEX, S.L. dispone de un servicio de identificación de insectos, especialmente dirigido a todos sus clientes y colaboradores.

Un buen sistema de detección, seguimiento, y capturas masivas de plagas empieza con una precisa identificación del insecto causante de los daños.

Complementariamente a este servicio, también asesoramos a nuestros clientes sobre las mejores estrategias a seguir para combatir con procedimientos ecológicos la plaga identificada.



INSTRUCCIONES PARA EL ENVÍO DE LOS INSECTOS

1. Describa lo más ampliamente posible el entorno donde se localiza el insecto a identificar, aportando todos los datos posibles, incluidas fotografías del mismo.
2. Enviar siempre que sea posible como mínimo 2 ó 3 ejemplares.
3. Nunca mezclar varias especies en el mismo recipiente.
4. Colocar los insectos adultos en alcohol en un tarro hermético. Las mariposas y polillas se conservarán en seco, introduciéndolas con cuidado de no dañar las alas en sobrecitos de papel.
5. Enviar los insectos lo antes posible.
6. Enviar los paquetes para que lleguen en días laborables, y a ser posible por servicio 24 h. Proteger los recipientes contenedores de los insectos contra posibles golpes durante el transporte.
7. El remitente debe escribir lo más claramente posible sobre el paquete: su nombre, dirección, población, código postal y teléfono.

Las muestras deben enviarse a:

SANIDAD AGRÍCOLA ECONEX, S.L.
Servicio de Identificación de Insectos
C/ Mayor, Nº 15 Bis - Edificio ECONEX
30149 SISCAR-Santomera (MURCIA)



Ceratitis capitata

BIOCONTROL DE LA MOSCA DE LA FRUTA CON FEROMONAS, ATRAYENTES Y TRAMPAS

CONSULTORÍA (Código: TA189)

ECONEX le ayuda a identificar e investigar cualquier problema relacionado con la Gestión Biológica de Plagas. Le recomienda las medidas más apropiadas para su caso concreto y le presta la asistencia necesaria para la aplicación de dichas recomendaciones.



FORMACIÓN (Código: FO001)

Modulos Específicos de Formación en Gestión Biológica de Plagas para Cursos y Programas de Formación Agrícola.



RECURSOS HUMANOS (Código: RH001)

ECONEX es la primera empresa nacional especializada en Bolsa de Trabajo Agrícola, cubriendo con un alto nivel de eficacia el proceso de captación y selección de técnicos cualificados, para su posterior incorporación a las empresas del sector, tanto en el ámbito regional como en el nacional e internacional.

Ingenieros agrónomos · Ingenieros técnicos agrícolas · Técnicos especialistas agrícolas · Ingenieros forestales · Ingenieros técnicos forestales · Entomólogos · Doctores en biología · Biólogos...

Entre otros aspectos, el proceso de selección contempla las necesidades del puesto a cubrir, el perfil del candidato, la evolución personal, la evolución técnica y funcional, entrevistas, referencias, informes...



Ceratitis capitata

BIOCONTROL DE LA MOSCA DE LA FRUTA CON FEROMONAS, ATRAYENTES Y TRAMPAS

SUMINISTRO DE PRODUCTOS

Suministramos todos los productos necesarios para la Gestión Biológica de Plagas.



Además de disponer de medios logísticos propios, ECONEX mantiene relación con las principales empresas de transporte nacional e internacional para poder garantizar y prestar el alto nivel de servicio al que tiene acostumbrados a sus clientes en cualquier parte del mundo.

DISEÑO DE SOLUCIONES A MEDIDA

Podemos diseñarle una solución adaptada a sus necesidades específicas.

SALA DE EXPOSICIONES

ECONEX dispone de una amplia SALA DE EXPOSICIONES PERMANENTE, donde los visitantes pueden tocar y experimentar con los productos ECONEX, a la vez que obtener las explicaciones específicas para la solución de su problema de plagas concreto. Siempre mediante métodos respetuosos con el medio ambiente, empleando difusores de feromona para la atracción de las plagas y trampas para la captura de las mismas.



Ceratitis capitata

BIOCONTROL DE LA MOSCA DE LA FRUTA CON FEROMONAS, ATRAYENTES Y TRAMPAS

EL EQUIPO



El equipo de **SANIDAD AGRÍCOLA ECONEX, S.L.** investiga, desarrolla y fabrica las trampas y los atrayentes más adecuados, así como la capacitación para el buen uso de la Gestión Biológica de *Ceratitis capitata*.



Sede Central de **SANIDAD AGRÍCOLA ECONEX, S.L.**

Ceratitis capitata

BIOCONTROL DE LA MOSCA DE LA FRUTA CON FEROMONAS, ATRAYENTES Y TRAMPAS

DELEGACIONES



CENTRAL

SANIDAD AGRÍCOLA ECONEX, S.L.

C/ Mayor, Nº 15 Bis · Edificio ECONEX · 30149 SISCAR-Santomera · Murcia (España, UE)

Tel. 968 86 03 82 / 968 86 40 88 · Fax: 968 86 23 42 · Atención al Cliente: 900 502 401

atencionalcliente@e-econex.com · econex@e-econex.com · www.e-econex.com

Director General: **Francisco Martínez Campillo**

DELEGACIONES NACIONALES



ALICANTE

FITOSER AGRO, S.L.

Delegado: **Eloy Blanco Galvn**

Tel. 966 78 30 78 · Mvil: 683 55 74 85

Fax 966 78 34 49 · eloy.blanco@fitoser.es



ALMERA

BIO CRISARA, S.L.

Delegado: **Cristbal Arnega Cuevas**

Tel. 950 41 31 49 · Mvil: 659 36 34 83

Fax 950 41 31 49 · direccion@crisara.com



ASTURIAS / CANTABRIA

MUOZ DE DIEGO DIVISIN AGRO, S.L.

Delegado: **Marcos Muoz de Diego**

Tel. 985 79 10 11 · Mvil: 647 74 48 95

contacto@mdagro.com



BALEARES

PROCAMP CA'N LLANERAS, S.A.

Delegado: **Joan Llaneras Frau**

Tel. 971 46 23 44 · Fax: 971 46 23 44

procamp@procamp.com



BARCELONA

MART FABRS, S.L.

Delegado: **Mart Fabrs Catot**

Tel. 93 827 23 07 · Fax: 93 827 24 74

info@martiagricola.com



CDIZ

FITOSANITARIOS MANUEL GMEZ RODRGUEZ, S.L.

Delegado: **Manuel Gmez Rodrguez**

Tel. 956 18 10 28 · Mvil: 619 46 92 95

Fax: 956 18 10 29 · fitosamanuelgomez@gmail.com



CANARIAS

Santa Cruz de Tenerife

FITOSANITARIOS DRAGO, S.L.

Delegado: **Romn Herrera Caizares**

Tel. 922 63 78 11 · Mvil: 638 88 17 69

drago@fitodrago.net



CASTELLN

AGRONUL, S.L.

Delegado: **Manuel Sanahuja Marco**

Tel. 964 67 01 25 · Mvil: 658 76 83 87

agronul@gmail.com

Las Palmas de Gran Canaria

AGROQUMICAS DRAGO, S.L.

Delegado: **Romn Herrera Caizares**

Tel. 928 68 37 56 · Mvil: 609 20 49 11

agrodrago@agdrago.es



CASTILLA LA MANCHA

Delegado: **Luis Gaitn Barroso**

Mvil: 670 66 22 26 · 670 78 48 67

lbibianogaitan@gmail.com



CASTILLA Y LEN

Delegada: **M Luz Marina Serrano**

Tel. 983 23 89 77 · Mvil: 677 48 16 85

Fax: 983 23 89 77 · jaalejandre6@hotmail.com



CRDOBA

AGROQUMICOS SNCHEZ, S.L.

Delegado: **Antonio Snchez Surez**

Tel. 957 29 67 00 · Mvil: 680 11 85 43

Fax: 957 29 61 11 · administracion@agrosan.com



EXTREMADURA

Delegado: **Juan Carlos Mancha Gonzlez**

Mvil: 639 81 11 52

E-mail: juancarlosmancha@yahoo.es



GALICIA

ASESORIA TCNICA VITIVINCOLA SALNESVIN, S.L.

Delegado: **Rafael Fraga Serantes**

Tel. 986 52 00 48 · Mvil: 637 54 99 18

Fax: 986 52 00 48 · E-mail: salnesvin@hotmail.com

Ceratitis capitata

BIOCONTROL DE LA MOSCA DE LA FRUTA CON FEROMONAS, ATRAYENTES Y TRAMPAS



GIRONA

AGROSALVI, S.L.

Delegado: **Xavier Salvi Martínez**
Tel. 972 47 32 32 · Fax: 972 47 40 42
E-mail: xevi@agrosalvi.com



GRANADA

AGRIMESA, C.B.

Delegada: **Alicia Mesa Álvarez**
Tel. 958 82 31 99 · Móvil: 620 89 66 18
ventas@agrimesa.org



JAÉN

Delegado: **José Marcos García Cano**

Tel. 953 28 07 05 · Móvil: 677 27 26 43
Fax: 953 28 07 05
jmarcosgc@yahoo.es



LA RIOJA / NAVARRA

AGROTÉCNICA DEL NORTE, S.L.

Delegado: **Eduardo Martínez Hernández**
Tel. 941 18 21 05 · Móvil: 629 45 44 55
Fax: 941 18 21 05 · eduardo@interfitosanitarios.com



LLEIDA / HUESCA

FITOSANITARIS ANTONI HUGUET, S.L.

Delegado: **Antoni Huguet i Sanjuan**
Tel. 973 20 64 62 · Móvil: 696 96 35 35
Fax 973 20 56 77 · ahuguet@fitohuguet.com



MADRID

RANGIL ABONOS, S. L.

Delegado: **Julio Arranz Gozalo**
Tel. 91 433 57 24 · Móvil: 607 96 55 28
Fax: 91 433 57 24 · rangilabonos@hotmail.com



MÁLAGA

GEDYSA, S.L.

Delegado: **José García García**
Tel. 952 70 29 94 · Móvil: 609 52 68 82
Fax: 952 84 30 87 · gedysa@gedysa.net



MURCIA / ALBACETE

Delegado: **Francisco Martínez Cánovas**

Tel. 968 86 03 82 · Móvil: 630 84 05 48
Fax: 968 86 23 42
francisco.martinezcanovas@e-econex.com



PAÍS VASCO

Delegado: **Santiago Zubiaga García**

Teléfono: 968 86 03 82 · Móvil: 682 066 809
Fax: 968 86 23 42
santiago.zubiaga@e-econex.com



SEVILLA / HUELVA

PRINA AGROTÉCNICA, S.L.

Delegado: **Ignacio Ricca Ribelles**
Tel. 955 09 17 42 · Móvil: 629 81 13 47
Fax: 955 09 17 42 · prinaedu@hotmail.com



TARRAGONA

ASERVIAL, S.L.

Delegado: **Joan Miquel Forcadell Sancho**
Tel. 977 73 22 46 · Móvil: 619 70 16 49
Fax: 977 73 22 46 · mforcadells@hotmail.es



VALENCIA

FITOLEVANTE, S.L.

Delegado: **Juan Manuel Tomás Tomás**
Tel. 96 286 13 87 · Móvil: 606 40 50 14
fitolevante@fitolevante.com



ZARAGOZA / TERUEL

ORGANIC TRADING CORPORATION, S.L.

Delegado: **Isaac Lorés Linares**
Móvil: 659 82 54 84
isaac@organictc.com

Ceratitis capitata

BIOCONTROL DE LA MOSCA DE LA FRUTA CON FEROMONAS, ATRAYENTES Y TRAMPAS

DELEGACIONES INTERNACIONALES



FRANCIA

Delegado: **David Tamisier**
Tel. +33 658 23 51 09
Móvil: +33 658 23 51 09
david.tamisier@e-econex.com



GRECIA

ANTIMEL HELLAS
Delegado: **Dimitrios Vassiliadis**
Tel. +30 24630 31501 · Móvil: +30 69445 24360
Fax: +30 24630 31301 · vastakis10@gmail.com



MÉXICO

INVECO, S.A. DE C.V.
Delegado: **Enrique Baranda Yáñez**
Tel. +52 33 3682 1136
Móvil: +52 555 331 35 52 · enrique@inveco.com.mx



PAÍSES ÁRABES

Delegado: **Mohamed Amghar Mechbal**
Tel. +34 968 86 03 82 · Móvil: +34 660 19 78 87
Fax: +34 968 86 23 42
mohamed.amghar@e-econex.com



PERÚ

MARUPLAST INTERNACIONAL E.I.R. LTDA
Delegado: **Aniceto Ruiz Tinco**
Tel. +51 5 7195682 / Móvil: +51 5 998162268
Fax: +51 5 255 6149 · aniceto@maruplast.com



PORTUGAL

CRIMOLARA PRODUCTOS QUÍMICOS, S.A.
Delegada: **María Cristina Xavier**
Tel. +351 217 818940 · Móvil: +351 918 213386
Fax: +351 217 818969 · cristinaxavier@crimolara.pt



REINO UNIDO

Delegada: **Lauretta Hayward**
Tel. +34 968 86 03 82 - Móvil: +34 689 79 67 80
Fax: +34 968 86 23 42
lauretta.hayward@e-econex.com



TURQUÍA

MÜHÜR BIRADERLER ZIRAAT TIC. VE SAN. KOLL. STI
Delegado: **Mehmet Mühür**
Tel. +90 322 454 15 36 · Fax: +90 322 458 16 86
mehmet@muhurbiraderler.com



URUGUAY

JUMECAL, LTDA.
Delegado: **Ing. Agr. Carlos Croce Urbina**
Tel. +598 23229682 · Móvil: +598 099489535
Fax: +598 23236292 · jumecal@adinet.com.uy

Delegaciones internacionales:



 FRANCIA



 GRECIA



 MÉXICO



 PAÍSES ÁRABES



 PERÚ



 PORTUGAL



 REINO UNIDO



 TURQUÍA



 URUGUAY



Ceratitis capitata

BIOCONTROL DE LA MOSCA DE LA FRUTA CON FEROMONAS, ATRAYENTES Y TRAMPAS

CATÁLOGO GENERAL ECONEX

SANIDAD AGRÍCOLA ECONEX, S.L. es una empresa familiar de base tecnológica, verde, socialmente justa y 100% española, que nace en la mente de su fundador Francisco Martínez Campillo en septiembre de 1985 y en enero de 1986 se constituye como empresa individual, hasta que en el año 2000 se transforma en la sociedad limitada actual.

Especializada en I+D+i, investigación, desarrollo e innovación, fabricación y comercialización de difusores de atrayentes, feromonas, repelentes y trampas, para la detección, seguimiento y capturas masivas de plagas, aportando soluciones ecológicas de biocontrol, en los cultivos agrícolas y forestales, productos almacenados y sanidad ambiental, además de la prestación de servicios. Siempre comprometidos con la protección del medio ambiente.

Somos un negocio independiente, lo que significa que no formamos parte de ningún grupo empresarial. **Como líderes mundiales, ofrecemos al mercado más de 450 tipos atrayentes y repelentes, además de más 120 modelos de trampas para insectos.** Nuestros productos se utilizan en más de 50 países y nuestros clientes buscan en ECONEX su especialización y experiencia de 35 años.

Desde el constante estudio de posibles mejoras para poder cultivar mediante el sistema internacional de **Gestión Integrada de Plagas IPM**, Integrated Pest Management, con la tecnología y el diseño más avanzados en difusores de feromona, trampas para insectos, productos auxiliares, formación y departamento de recursos humanos, ECONEX ofrece el resultado de muchos años de investigación y análisis, además de una perfecta dotación de medios técnicos y un completo asesoramiento.

Nos sentimos muy orgullosos de nuestro equipo de profesionales, constituyéndose estos en la piedra angular de la organización y siendo el activo más apreciado por nuestros clientes. Por tanto, velamos día a día por el futuro de los mismos, ya que nos sentimos todos como miembros de una misma familia, en armonía y equilibrio.

Nuestra empresa continúa desarrollándose de acuerdo a nuestro plan maestro de crecimiento para el futuro, este plan incluye fundamentalmente continuar desarrollando nuevos productos para los mercados que servimos, afianzar nuestra posición de liderazgo tecnológico y continuar promoviendo el desarrollo profesional de nuestro equipo de profesionales.

El **Catálogo General de Productos y Servicios Econex** tiene una extensión de 266 páginas, y puede descargarse, en formato PDF, de nuestra página web: www.e-econex-com.

También está disponible en versión CD (formato PDF), que puede solicitarnos de forma totalmente gratuita.

Índice de contenidos:

Carta del Director
Presentación de ECONEX
Gestión biológica de plagas con feromonas y trampas
DIFUSORES PARA PLAGAS AGRÍCOLAS
 Difusores de atrayentes especiales
DIFUSORES PARA PLAGAS FORESTALES
 Difusores de atrayentes especiales
 Repelentes
DIFUSORES PARA PLAGAS DE PRODUCTOS
ALMACENADOS

TRAMPAS PARA INSECTOS
PRODUCTOS PARA PLAGAS URBANAS
PRODUCTOS AUXILIARES
SERVICIOS
RECURSOS WEB ECONEX
Atención al cliente
Condiciones de venta

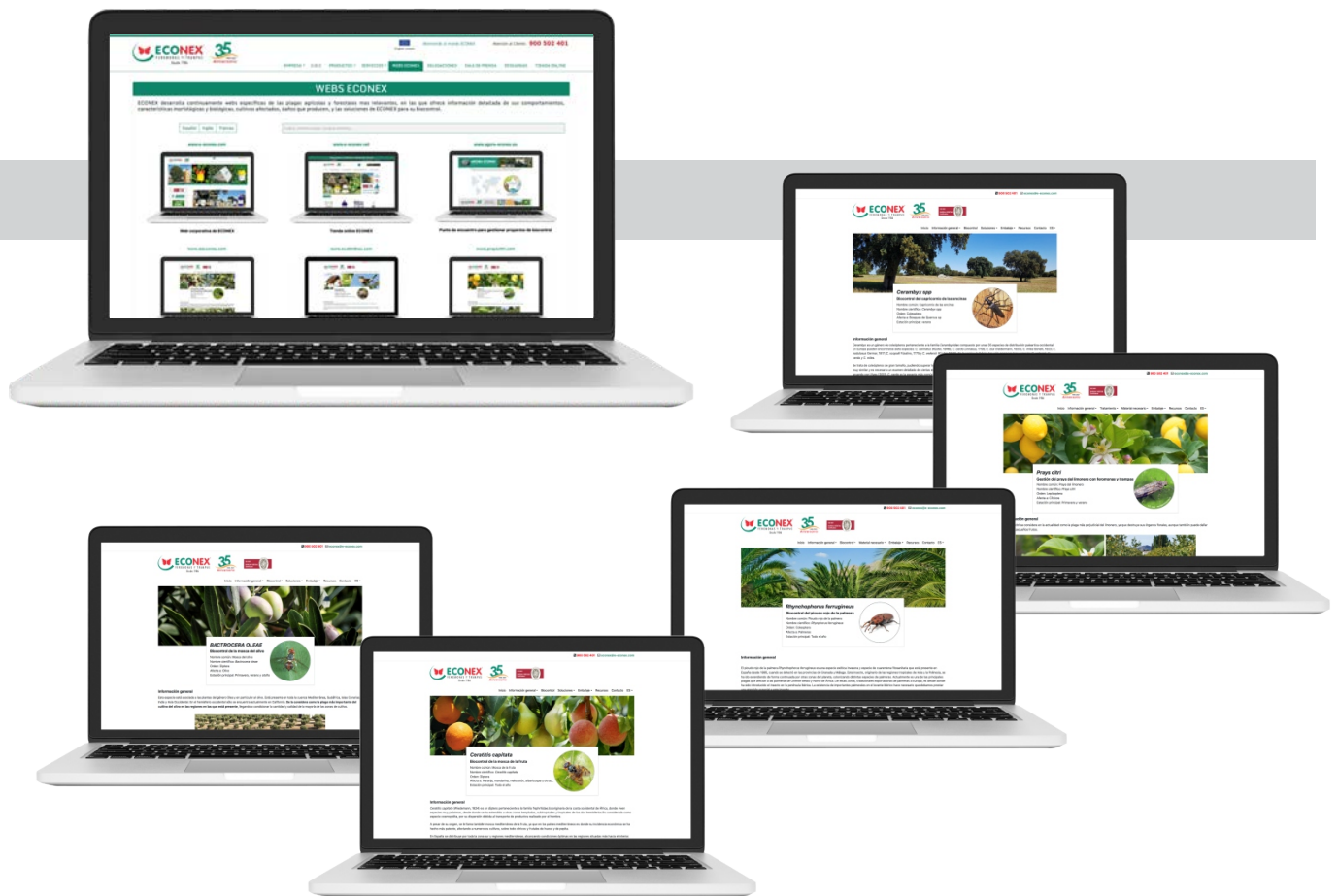


Ceratitis capitata

BIOCONTROL DE LA MOSCA DE LA FRUTA CON FEROMONAS, ATRAYENTES Y TRAMPAS

RECURSOS WEB ECONEX

Uno de los objetivos que consideramos prioritario para la empresa es el de **formar a nuestros clientes y ayudarles a encontrar las mejores soluciones para sus problemas con las plagas**. Para lo que estamos desarrollando continuamente **webs específicas** de las plagas agrícolas y forestales mas relevantes, en las que ofrecemos información detallada de sus comportamientos, características morfológicas y biológicas, cultivos afectados, daños que producen, y las soluciones de ECONEX para su biocontrol.



Estos recursos web, a los que se puede acceder a través de la sección **“WEBS ECONEX”** situada en la parte superior de nuestra web corporativa www.e-econex-com, son el resultado de la decidida apuesta de la empresa por ofrecer a nuestros clientes información de utilidad, lo más completa y actualizada posible, que les sirva de referencia y apoyo para solucionar con éxito sus problemas con las plagas.

Ceratitis capitata

BIOCONTROL DE LA MOSCA DE LA FRUTA CON FEROMONAS, ATRAYENTES Y TRAMPAS

ATENCIÓN AL CLIENTE

Uno de los aspectos que más nos complace cuidar en nuestra organización es el de la relación con nuestros clientes. Por este motivo, ECONEX tiene establecido el “**Servicio LÍNEA 900 de Atención al Cliente**”.

El objetivo principal de este servicio es el de gestionar los pedidos de nuestros clientes con la mayor agilidad posible, así como ampliar su información y atender cualquier duda o consulta relacionada con nuestros productos y servicios:

**PEDIDOS · PRESUPUESTOS · TARIFAS ·
ASESORAMIENTO · INFORMACIÓN · CATÁLOGO
GENERAL · FEROMONAS · ATRAYENTES
ESPECIALES · TRAMPAS · CEBOS NATURALES ·
FORMACIÓN · CONSULTORÍA · SERVICIOS ...**

900 502 401

Lunes a Viernes, de 9 a 14 h. y de 16 a 19 h.

LLAMADA GRATUITA



CONDICIONES DE VENTA

PEDIDOS: Se formalizarán por fax, e-mail, carta, teléfono o a través de nuestra tienda online.

ENVÍOS: Portes pagados a partir de 300,00 euros en la península, para resto de destinos consultar.

FORMA DE PAGO: Contra reembolso para pequeñas cantidades, transferencias y domiciliación bancaria para grandes cantidades.

PLAZO DE ENTREGA: Península, 24/48 horas. Otros destinos consultar.

GARANTÍAS: Asumimos cualquier problema relacionado con el transporte, reponiendo cualquier mercancía deteriorada.

Servicio en

24 / 48 h.

España
peninsular



Otros destinos consultar





Atención al Cliente: **900 502 401**

www.e-econex.com

© SANIDAD AGRÍCOLA ECONEX S.L., 2022

SANIDAD AGRÍCOLA ECONEX, S.L.- C/ Mayor, Nº 15 Bis · Edificio ECONEX
30149 SISCAR-Santomera · Murcia (España, UE) · Teléfono: 968 86 03 82 - 968 86 40 88
Fax: 968 86 23 42 · e-mail: econex@e-econex.com



PRODUCTOS FABRICADOS EN ESPAÑA