

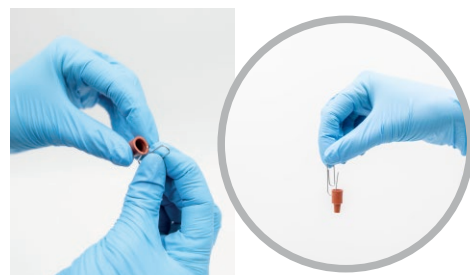
ESQUEMA DE MONTAJE

ECONEX ANTHONOMUS EUGENII 40 DÍAS (Código: UIPHOVA271)

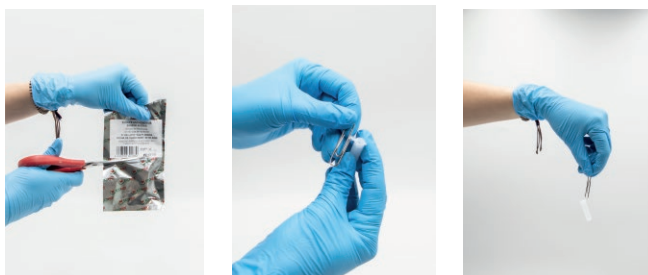
1. Extraiga el primer difusor del primer sobre.



2. Inserte un clip a través del difusor.



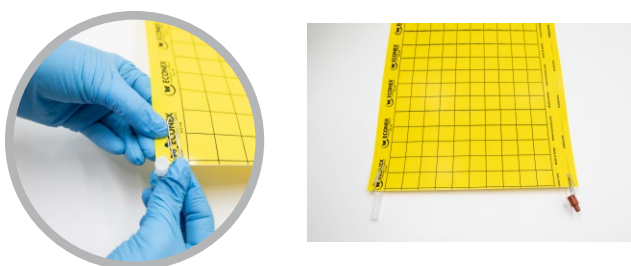
3. Repita el proceso con el segundo difusor.



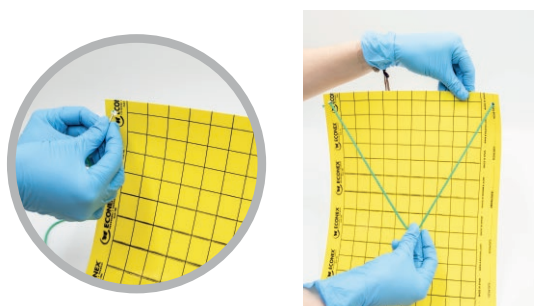
4. Retire la lámina de papel siliconado de la trampa cromática.



5. Cuelgue los difusores haciendo uso de los clips en los orificios inferiores de la trampa.



6. Coloque el colgador en los orificios superiores de la trampa cromática.



**LA TRAMPA YA ESTÁ
LISTA PARA USARSE**

